

Tahe



## OLEO & CONTROL®

**ΝΤΕΚΑΠΑΖ! ΒΑΦΗ! ΞΑΝΟΙΓΜΑ! ΙΣΙΩΤΙΚΗ! ΜΕ ΑΠΟΛΥΤΗ ΠΡΟΣΤΑΣΙΑ!  
ΜΕΙΩΝΕΙ ΤΗΝ ΚΑΤΑΣΤΡΟΦΗ ΤΩΝ ΜΑΛΛΙΩΝ ΕΩΣ ΚΑΙ 96%**

Tahe



# OLEO & CONTROL®

**ΝΤΕΚΑΠΑΖ! ΒΑΦΗ! ΞΑΝΟΙΓΜΑ! ΙΣΙΩΤΙΚΗ!  
ΧΩΡΙΣ ΡΙΣΚΟ!**

**ΜΕΙΩΝΕΙ ΤΗΝ ΚΑΤΑΣΤΡΟΦΗ ΤΩΝ ΜΑΛΛΙΩΝ ΕΩΣ ΚΑΙ 96%**

Προστασία κατά τη διάρκεια του ντεκαπάζ, της βαφής και της ισιωτικής χωρίς ρίσκο με απόλυτη προστασία.

**Σύστημα OLEO&CONTROL® 3 βημάτων για μείωση του σπασίματος της τρίχας έως και 96%** κατά τη διάρκεια δύσκολων χημικών διεργασιών. Διατήρηση της ελαστικότητας, της λάμψης και της απαλότητας, μειώνοντας δραστικά την απώλεια χρώματος έως και **100%**

# Tohe



## N°1 BOND BOOSTER

Ενεργό Συστατικό  
Active Ingredient

500 ml e 16,9 fl. oz

Το , είναι ένα μόριο που προστατεύει τα μαλλιά από το σπάσιμο και οποιαδήποτε βλάβη κατά τη διάρκεια χημικών διεργασιών. Καθώς εισχωρεί στις ίνες της τρίχας, ενισχύει τη φυσική κερατίνη και αναδομεί τους δισουλφιδικούς δεσμούς, κάνοντας τα μαλλιά πιο ανθεκτικά.

### ΒΑΦΗ:

**ΣΗΜΑΝΤΙΚΟ:** Μη χρησιμοποιείτε το OLEO & CONTROL N°1 μέσα στο μείγμα της βαφής με το οξυζενέ όταν θέλετε να καλύψετε λευκά μαλλιά ή να ανοίξετε τη ρίζα.

Χρησιμοποιήστε το OLEO & CONTROL N°1 για βαφή στη μέση ή στις άκρες. Προσθέστε την ποσότητα OLEO & CONTROL N°1 σύμφωνα με τις δοσολογίες που περιγράφονται αναλυτικά παρακάτω, όταν το μείγμα της βαφής και του οξυζενέ είναι ήδη έτοιμο για εφαρμογή στη μέση και στις άκρες.

Ποσότητα OLEO & CONTROL N°1:  
1 δόση (1 πάτημα) = 2 γραμμάρια



### ΟΔΗΓΙΕΣ ΧΡΗΣΗΣ:

Εφαρμόστε το χρώμα στη ρίζα ως συνήθως.

Πριν προχωρήσετε στο πέρασμα της βαφής στη μέση και στις άκρες, προσθέστε 1 δόση OLEO & CONTROL N°1 για κάθε 30g βαφής (σκέτης βαφής, χωρίς να υπολογίζετε το οξυζενέ)

Αφού αφήσετε τη βαφή στα μαλλιά τον απαιτούμενο χρόνο, λούστε με το OLEO & CONTROL SHAMPOO και στεγνώστε τα μαλλιά απαλά με μία πετσέτα.

Εφαρμόστε τη μάσκα OLEO & CONTROL N°2 FONDANT. Αφήστε για 2-3 λεπτά, ξεβγάλετε με άφθονο νερό και εφαρμόστε το OLEO & CONTROL N°3 FLUID στη θέση εργασίας. Μην ξεβγάλετε.

Οι βαθμοί οξυζενέ που χρησιμοποιούνται με το OLEO & CONTROL στη μέση και στις άκρες είναι 10vol χαμηλότεροι από αυτούς που χρησιμοποιούμε στη ρίζα. πχ. ρίζα - 30vol, μέση και άκρες - 20vol.

### ΝΤΕΚΑΠΑΖ ΧΩΡΙΣ ΤΗ ΧΡΗΣΗ ΑΛΟΥΜΙΝΟΧΑΡΤΟΥ:

1 δόση OLEOPLEX N°1 για κάθε 30g σκόνης ντεκαπάζ.

Μετά τη διαδικασία ξανοίγματος των μαλλιών, λούστε με το OLEOPLEX SHAMPOO και στεγνώστε απαλά με μία πετσέτα. Εφαρμόστε τη μάσκα OLEOPLEX N°2 FONDANT. Αφήστε για 2-3 λεπτά, ξεβγάλετε με άφθονο νερό και εφαρμόστε το OLEOPLEX N°3 FLUID στη θέση εργασίας. Μην ξεβγάλετε.

Συνιστάται η χρήση οξυζενέ μεγαλύτερου βαθμού απότι συνήθως κατά 10vol (π.χ. αν αρχικά χρησιμοποιούσατε για μία εφαρμογή οξυζενέ 20vol, μαζί με τη χρήση του OLEOPLEX χρησιμοποιήστε οξυζενέ 30vol).

### ΑΝΤΑΥΓΕΙΕΣ ΜΕ ΑΛΟΥΜΙΝΟΧΑΡΤΟ Ή ΔΙΑΦΑΝΟ ΠΛΑΣΤΙΚΟ:

1 δόση OLEOPLEX N°1 για κάθε 20g σκόνης ντεκαπάζ.

**ΣΗΜΑΝΤΙΚΟ:** Προσθέστε τη δόση OLEOPLEX N°1 σύμφωνα με τις αναλογίες που προτείνονται, όταν το ντεκαπάζ έχει αναμειχθεί με το οξυζενέ.

Μετά τη διαδικασία ξανοίγματος των μαλλιών, αφού έχετε αφήσει το ντεκαπάζ να δράσει τον απαιτούμενο χρόνο, λούστε με το OLEOPLEX SHAMPOO και στεγνώστε απαλά με μία πετσέτα. Εφαρμόστε τη μάσκα OLEOPLEX N°2 FONDANT. Αφήστε για 2-3 λεπτά, ξεβγάλετε με άφθονο νερό και εφαρμόστε το OLEOPLEX N°3 FLUID στη θέση εργασίας. Μην ξεβγάλετε.

Συνιστάται η χρήση οξυζενέ μεγαλύτερου βαθμού απότι συνήθως κατά 10vol (π.χ. αν αρχικά χρησιμοποιούσατε για μία εφαρμογή οξυζενέ 20vol, μαζί με τη χρήση του OLEOPLEX χρησιμοποιήστε οξυζενέ 30vol).

### ΙΣΙΩΤΙΚΗ:

1 δόση OLEOPLEX N°1 για κάθε 30g κρέμας ισιωτικής.

Μετά τη διαδικασία ισιωτικής και την εφαρμογή ή τη διαδικασία εξουδετέρωσης (neutralising) των μαλλιών, λούστε με το OLEOPLEX SHAMPOO και στεγνώστε απαλά με μία πετσέτα. Εφαρμόστε τη μάσκα OLEOPLEX N°2 FONDANT. Αφήστε για 2-3 λεπτά, ξεβγάλετε με άφθονο νερό και εφαρμόστε το OLEOPLEX N°3 FLUID στη θέση εργασίας. Μην ξεβγάλετε.

### ΘΕΡΑΠΕΙΑ ΑΝΑΔΟΜΗΣΗΣ ΓΙΑ ΚΑΤΕΣΤΡΑΜΜΕΝΑ ΜΑΛΛΙΑ:

Λούστε με το OLEOPLEX SHAMPOO και απορροφήστε απαλά την περιττή υγρασία με μία πετσέτα.

Αναμείξτε 5 δόσεις (10g) OLEOPLEX N°2 FONDANT με 1 δόση (2g) OLEOPLEX N°1.

Εφαρμόστε το μείγμα σε νωπά μαλλιά όπως θα κάνατε με μία μαλακτική μάσκα, σκεπάστε με ένα πλαστικό σκουφάκι και αφήστε για 5 - 10 λεπτά.

Με βάση την επαγγελματική σας κρίση, μπορείτε να εφαρμόσετε θερμότητα. Λούστε με το OLEOPLEX SHAMPOO.

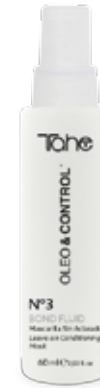
Αν τα μαλλιά είναι ιδιαίτερα κατεστραμμένα, εφαρμόστε ξανά το OLEOPLEX N°2, ξεμπερδέψτε τα και αφήστε για άλλα 2-3 λεπτά. Ξεβγάλετε καλά με άφθονο νερό. Εφαρμόστε το OLEOPLEX N°3 FLUID στη θέση εργασίας. Μην ξεβγάλετε και στεγνώστε ως συνήθως.



## N°2 BOND FONDANT

Αναγεννητική Μάσκα Μαλλιών  
*Regenerative Hair Mask*

500 ml e 16,9 fl. oz



## N°3 BOND FLUID

Μη Ξεπλεγόμενη Μαλακτική Μάσκα  
*Leave-on Conditioning Mask*

60 ml e 2,03 fl. oz

### GR. N°2. REGENERATIVE HAIR MASK

*Αναγεννητική Μάσκα Μαλλιών*

Αναγεννητική μάσκα μαλλιών, που θρέφει τα μαλλιά, συμπληρώνει και οριστικοποιεί τα αποτελέσματα του OLEO&CONTROL® N°1. Η εξαιρετική του φόρμουλα βασίζεται στο σύστημα OLEO&CONTROL®, και ενεργεί από τη ρίζα μέχρι τις άκρες των μαλλιών ενοποιεί τις ίνες, θωρακίζει την επιδερμίδα της τρίχας και ανανεώνει τα μαλλιά. Για αποτέλεσμα άμεσα ορατό.

#### ΟΔΗΓΙΕΣ ΧΡΗΣΗΣ:

Μετά την εφαρμογή του OLEO&CONTROL® N°1, σε λουσμένα μαλλιά, σκουπίστε την περιττή υγρασία με μία πετσέτα και εφαρμόστε αρκετή ποσότητα προϊόντος στη μέση και στις άκρες. Χρησιμοποιήστε τη μάσκα και στο σπίτι ώστε να διατηρήσετε τα αποτελέσματα του OLEO&CONTROL®.

### GR. N°3. LEAVE-ON CONDITIONING MASK

*Μη Ξεπλεγόμενη Μαλακτική Μάσκα*

Θεραπεία επανόρθωσης που επιμηκύνει τα προστατευτικά και αναγεννητικά αποτελέσματα του συστήματος OLEO&CONTROL®. Προστατεύει τα μαλλιά και τα αφήνει απαλά, λαμπερά και ευκολοχτένιστα. Η δράση του στις ίνες της τρίχας οριστικοποιεί και επιμηκύνει τα αποτελέσματα της θεραπείας που μεταμορφώνει τα μαλλιά σας, αφήνοντάς τα λαμπερά γεμάτα κίνηση και σώμα.

#### ΟΔΗΓΙΕΣ ΧΡΗΣΗΣ:

Ψεκάστε επαρκή ποσότητα σε καθαρά νωπά μαλλιά, χτενίστε και στεγνώστε ως συνήθως. ΜΗΝ ΞΕΒΓΑΛΕΤΕ.

Tahe



## BOND SHAMPOO

Σαμπουάν Αναζωογόνησης  
*Revitalising Shampoo*

500 ml e 16,9 fl. oz

**OLEO & CONTROL®**



### **GR. REVITALISING SHAMPOO. Για όλους τους τύπους μαλλιών.**

*Σαμπουάν Αναζωογόνησης*

Ολοκληρώνει τη θεραπεία στα μαλλιά και το τριχωτό της κεφαλής, με φόρμουλα βασισμένη στην τεχνολογία του συστήματος OLEO&CONTROL®, για απέραντο σώμα, θρέψη και αναγέννηση.

#### **ΟΔΗΓΙΕΣ ΧΡΗΣΗΣ:**

Μετά τη χημική επεξεργασία των μαλλιών λούστε με το OLEO&CONTROL® SHAMPOO, προσθέστε μερικές σταγόνες νερό για να δημιουργήσετε αφρό και κάντε μασάζ στα μαλλιά και το τριχωτό της κεφαλής. Ξεβγάλτε καλά με άφθονο νερό. Επαναλάβετε μεταξύ των χημικών διεργασιών ή χρησιμοποιήστε το στο σπίτι για συντήρηση των αποτελεσμάτων.

tahe

# OLEO & CONTROL®

 **HAIRPROFESSIONALS**

Σουλίου 152, Αγ. Δημήτριος  
17342, Αθήνα, Ελλάδα  
Tel: 21099.41.184-21099.27.718  
hairprofessionals.gr

ΑΠΟΚΛΕΙΣΤΙΚΗ ΔΙΑΘΕΣΗ